

La información, perspectiva y documentación gráfica que aparece en este plano son orientativas y están sujetas a modificaciones derivadas del proyecto de ejecución y de su construcción. Todo el mobiliario que figura en este plano es orientativo y no forma parte del producto vendido.

EDIFICIO EN CONSTRUCCIÓN DE 25 VIVIENDAS Y 21 OFICINAS

SANTA MARTA M-12

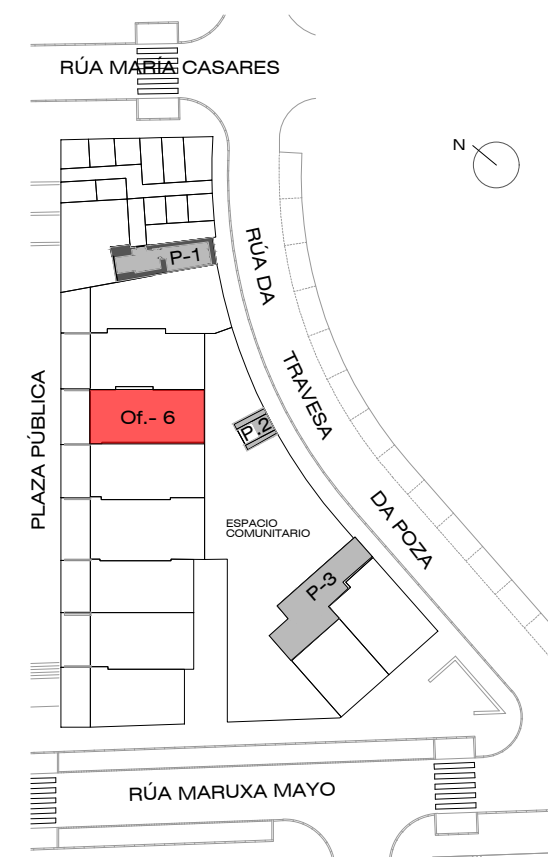
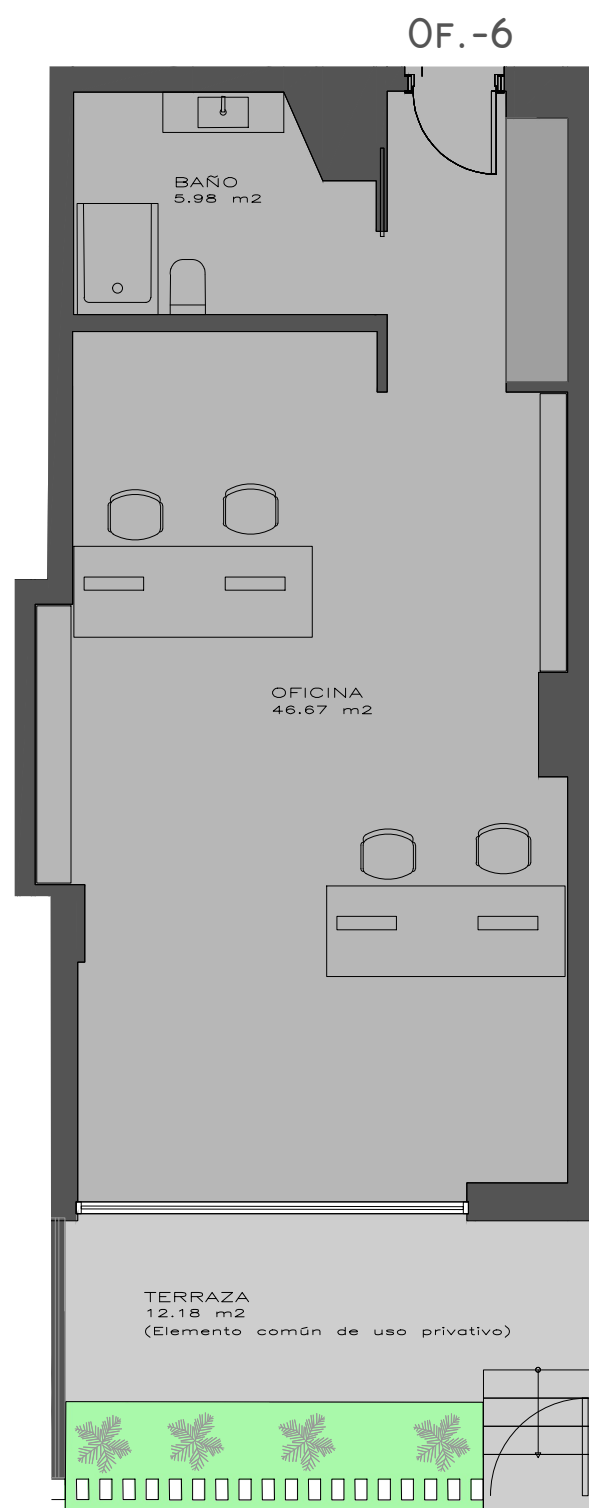


SANTIAGO

PLANTA BAJA OFICINAS: OF.-6

Sup. Const. 60.24 m²

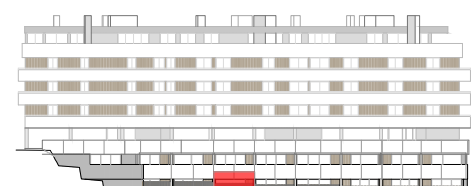
Sup. Útil. 52.65 m²



ALZADO a RÚA DA TRAVESA DA POZA



ALZADO a RÚA MARÍA CASARES



ALZADO a PLAZA PÚBLICA



ALZADO a RÚA MARUXA MAYO

E. 1/75 (DIN A-3)

Esquemas de planta y alzados:
No Escalados