

# SANTA MARTA M-12

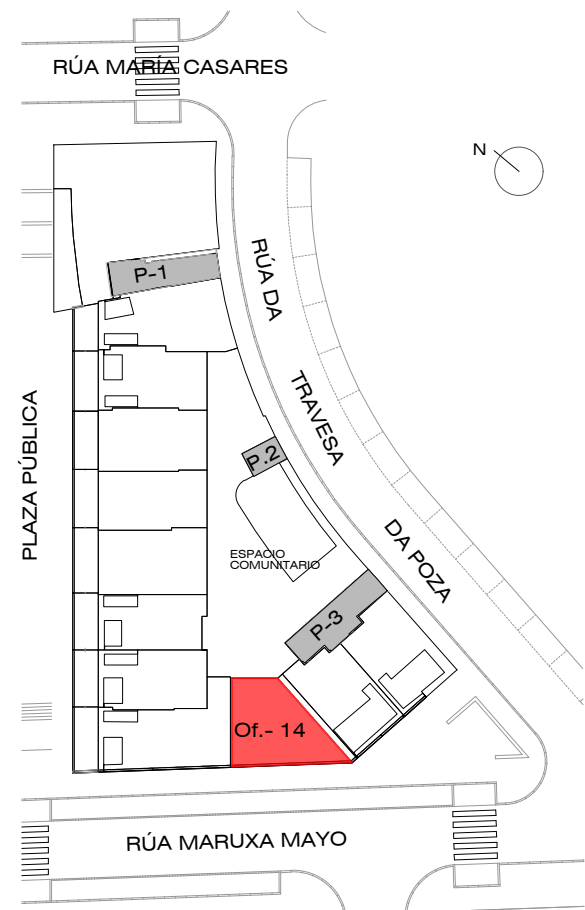
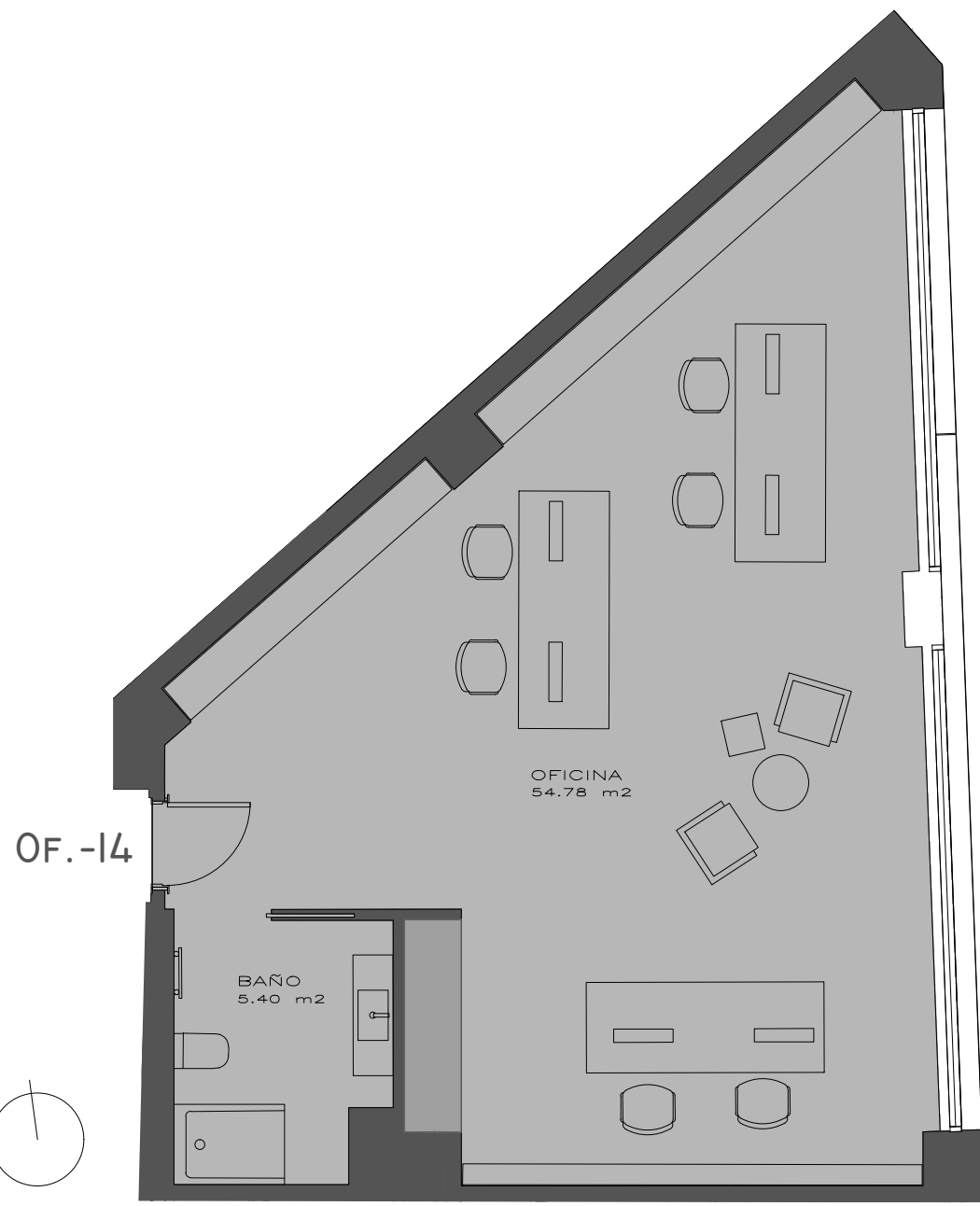


SANTIAGO

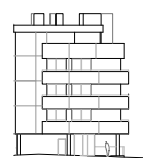
PLANTA ALTA OFICINAS: OF.-14

Superficie Construida 69.43 m<sup>2</sup>

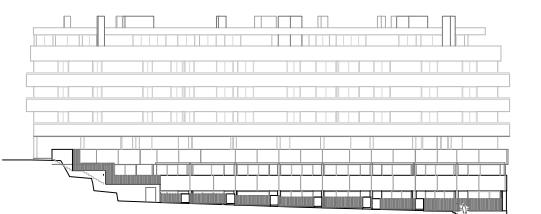
Superficie Útil 60.18 m<sup>2</sup>



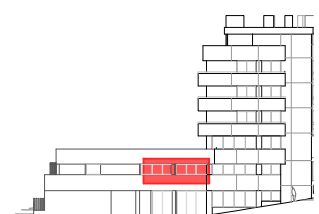
ALZADO a RÚA DA TRAVESA DA POZA



ALZADO a RÚA MARÍA CASARES



ALZADO a PLAZA PÚBLICA



ALZADO a RÚA MARUXA MAYO

E. 1/75 (DIN A-3)

Esquemas de planta y alzados:  
No Escalados

La información, perspectiva y documentación gráfica que aparece en este plano son orientativas y están sujetas a modificaciones derivadas del proyecto de ejecución y de su construcción. Todo el mobiliario que figura en este plano es orientativo y no forma parte del producto vendido.