

SANTA MARTA M-12



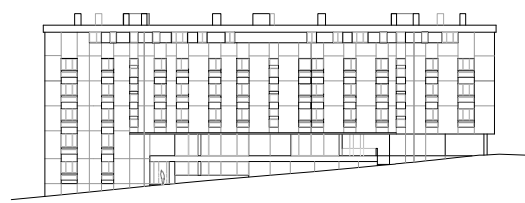
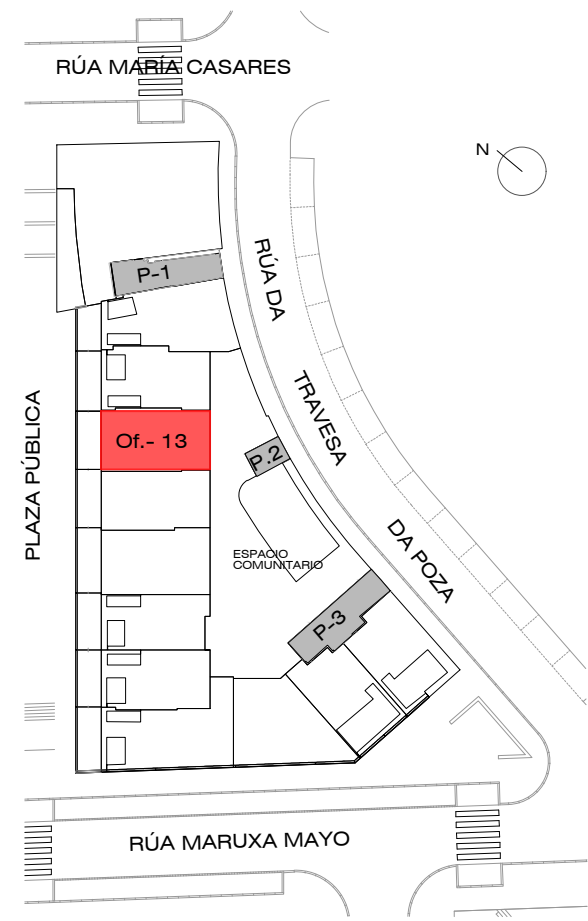
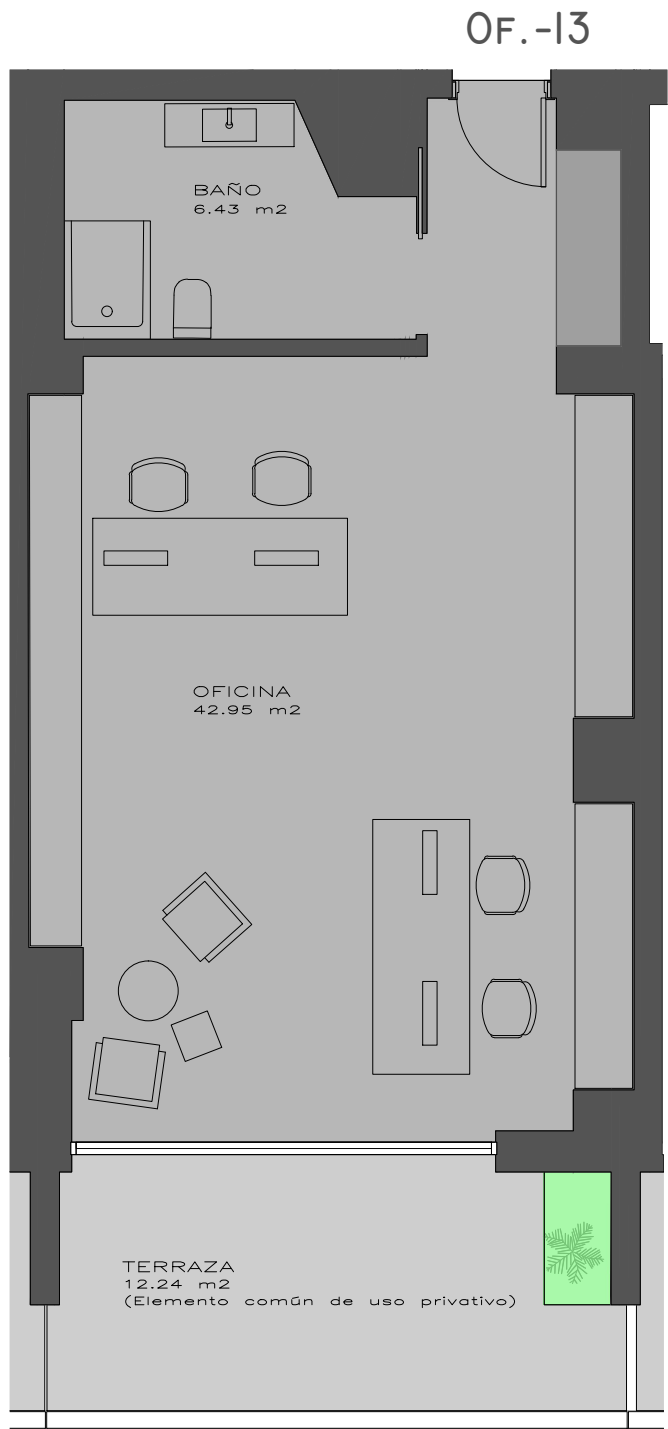
SANTIAGO

PLANTA ALTA OFICINAS: OF.-13

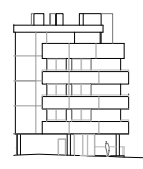
Sup. Const. 58.31 m²

Sup. Útil. 49.38 m²

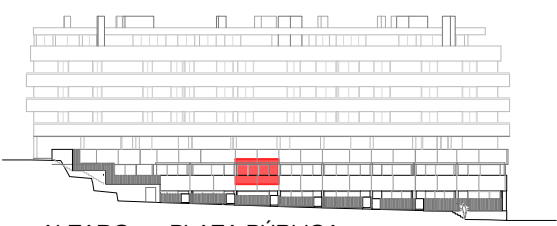
La información, perspectiva y documentación gráfica que aparece en este plano son orientativas y están sujetas a modificaciones derivadas del proyecto de ejecución y de su construcción. Todo el mobiliario que figura en este plano es orientativo y no forma parte del producto vendido.



ALZADO a RÚA DA TRAVESA DA POZA



ALZADO a RÚA MARIA CASARES



ALZADO a PLAZA PÚBLICA



ALZADO a RÚA MARUXA MAYO

E. 1/75 (DIN A-3)

Esquemas de planta y alzados:
No Escalados