

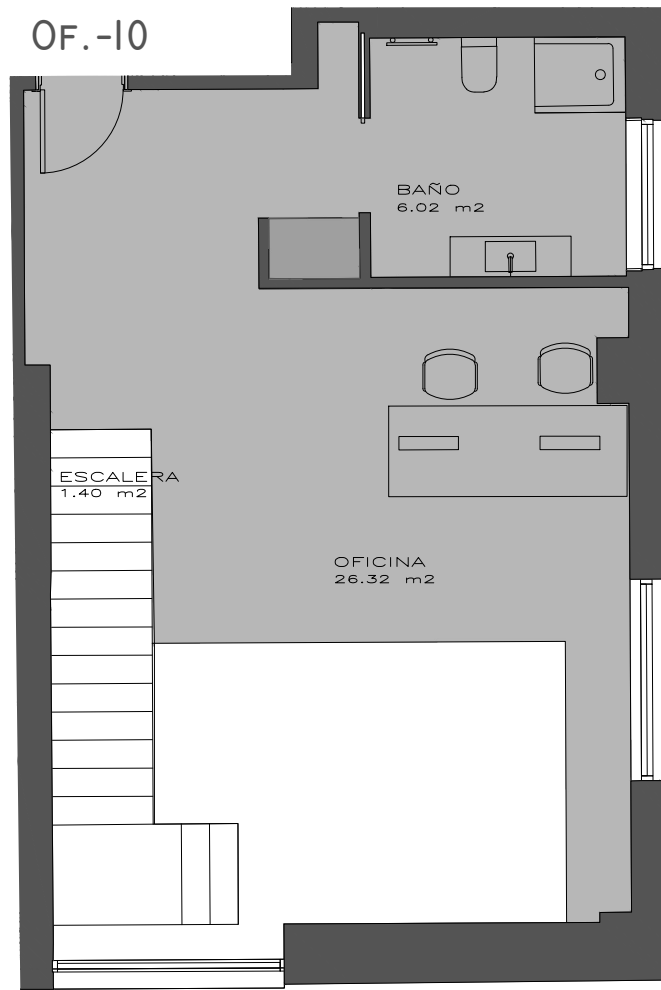
SANTA MARTA M-12

SANTIAGO

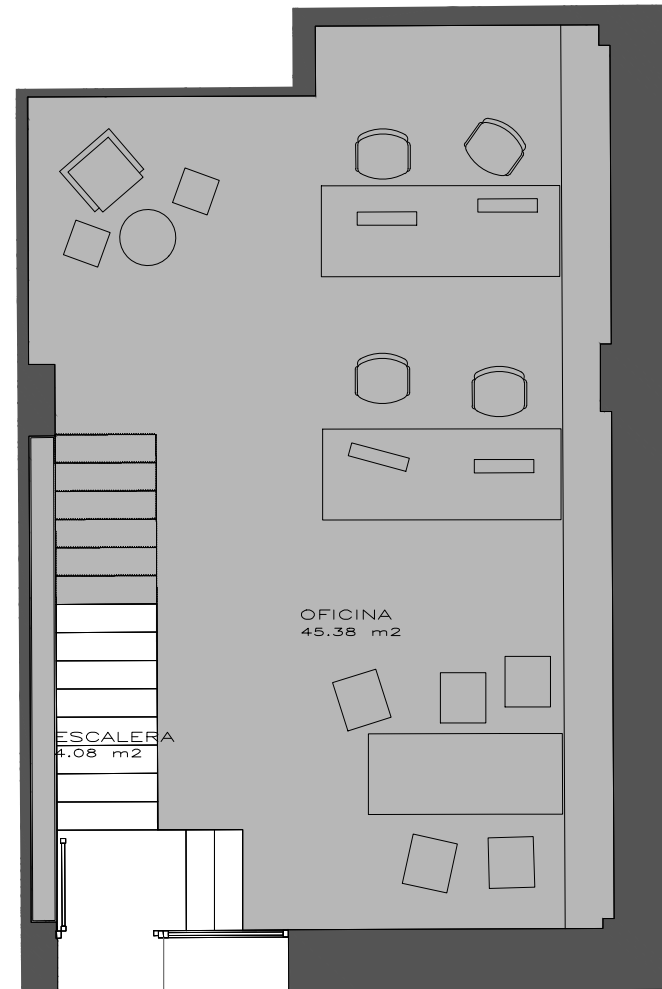


PLANTAS BAJA Y ALTA OFICINAS: OF.-10

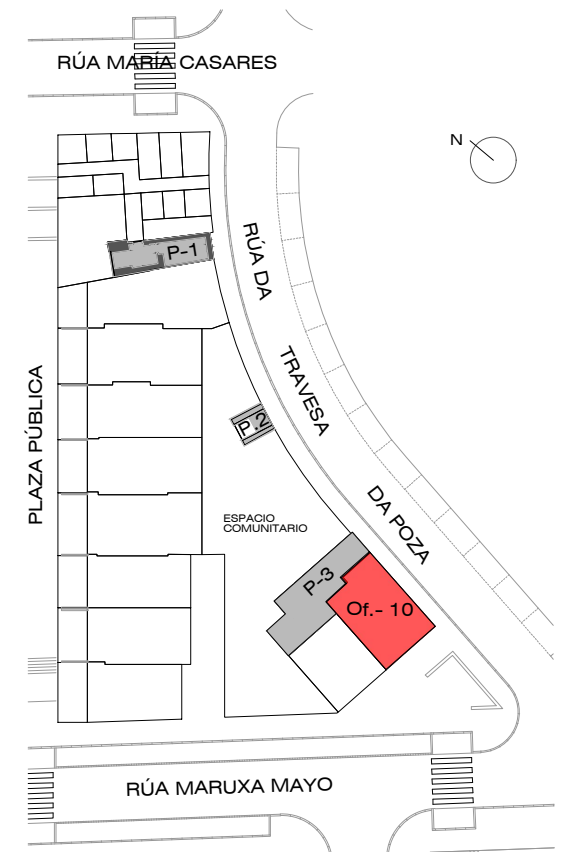
PLANTA	INFERIOR	SUPERIOR	SUMA
Sup. Const.	61.17 m ²	46.27 m ²	107.44 m ²
Sup. Útil.	49.46 m ²	33.74 m ²	83.20 m ²



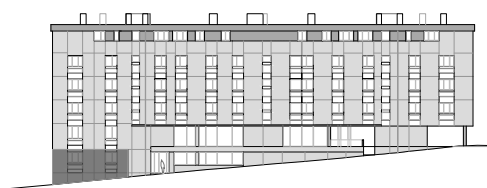
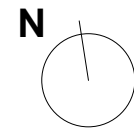
PLANTA SUPERIOR



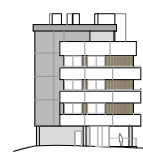
PLANTA INFERIOR



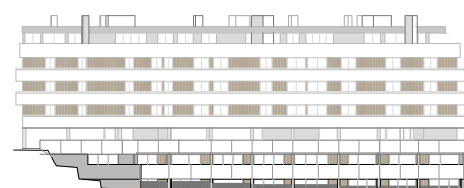
La información, perspectiva y documentación gráfica que aparece en este plano son orientativas y están sujetas a modificaciones derivadas del proyecto de ejecución y de su construcción. Todo el mobiliario que figura en este plano es orientativo y no forma parte del producto vendido.



ALZADO a RÚA DA TRAVESA DA POZA



ALZADO a RÚA MARÍA CASARES



ALZADO a PLAZA PÚBLICA



ALZADO a RÚA MARUXA MAYO

E. 1/75 (DIN A-3)

Esquemas de planta y alzados:
No Escalados