

La información, perspectiva y documentación gráfica que aparece en este plano son orientativas y están sujetas a modificaciones derivadas del proyecto de ejecución y de su construcción. Todo el mobiliario que figura en este plano es orientativo y no forma parte del producto vendido.

EDIFICIO EN CONSTRUCCIÓN DE 25 VIVIENDAS Y 21 OFICINAS

SANTA MARTA M-12

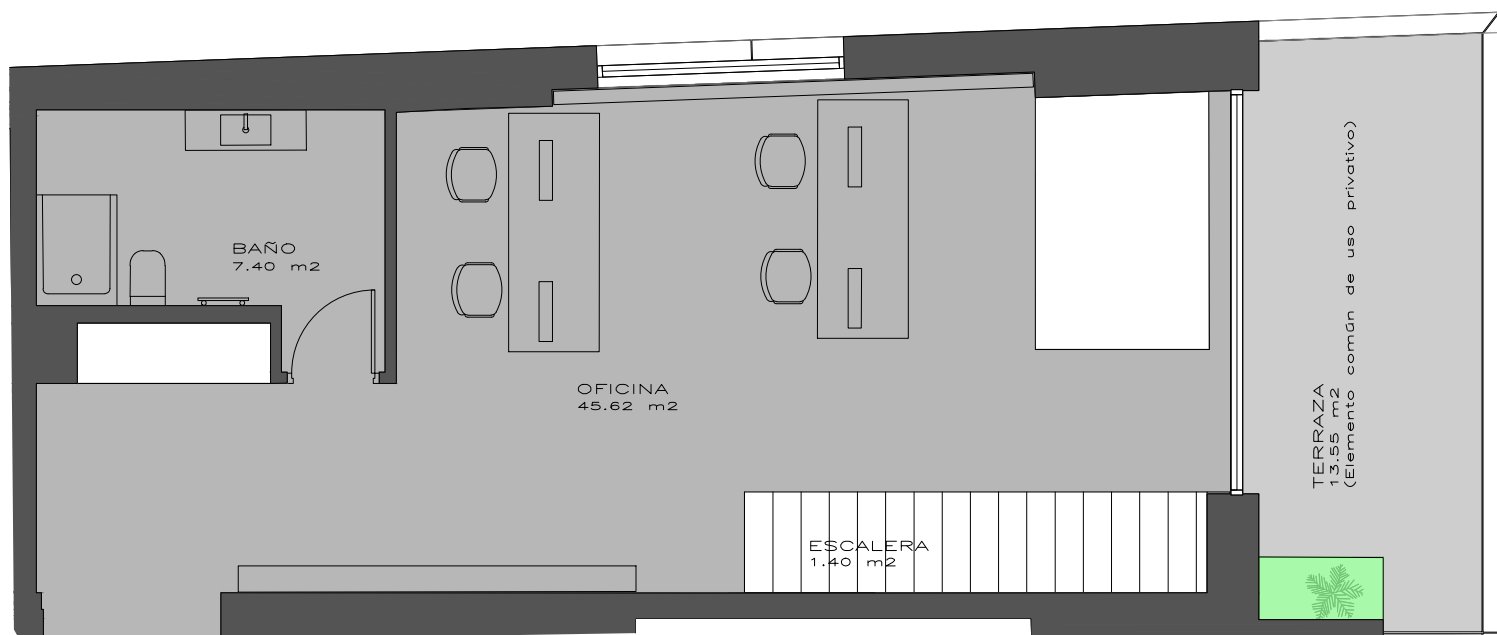


SANTIAGO

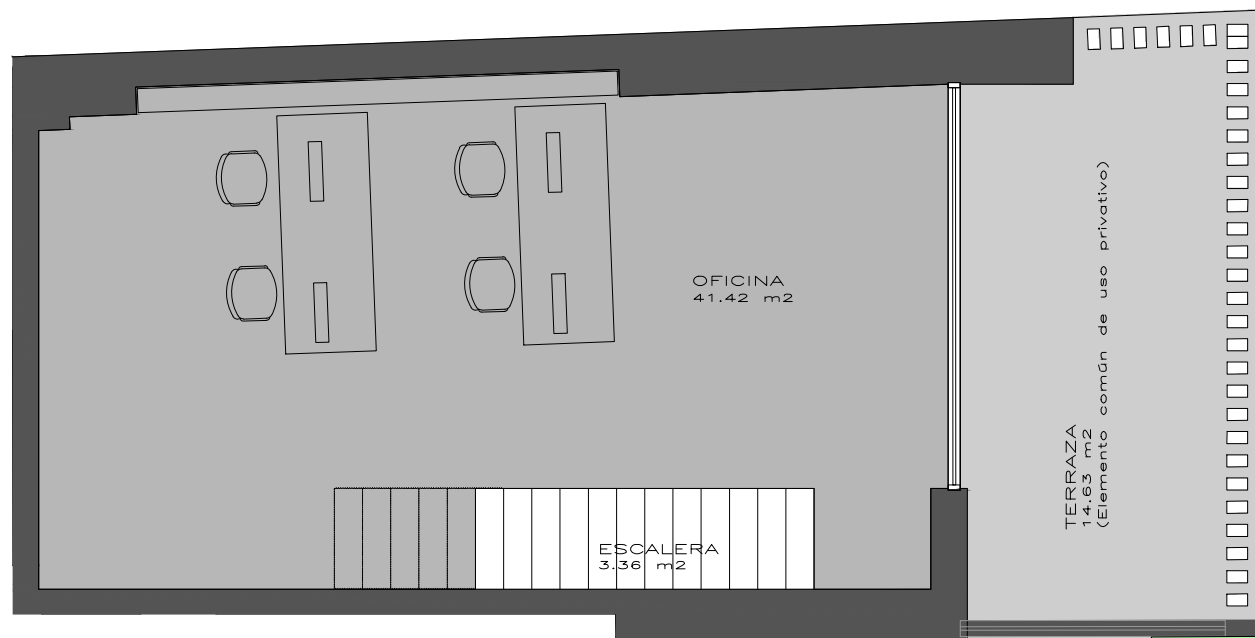
PLANTAS BAJA Y ALTA OFICINAS:

OF.-I

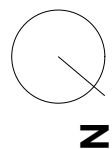
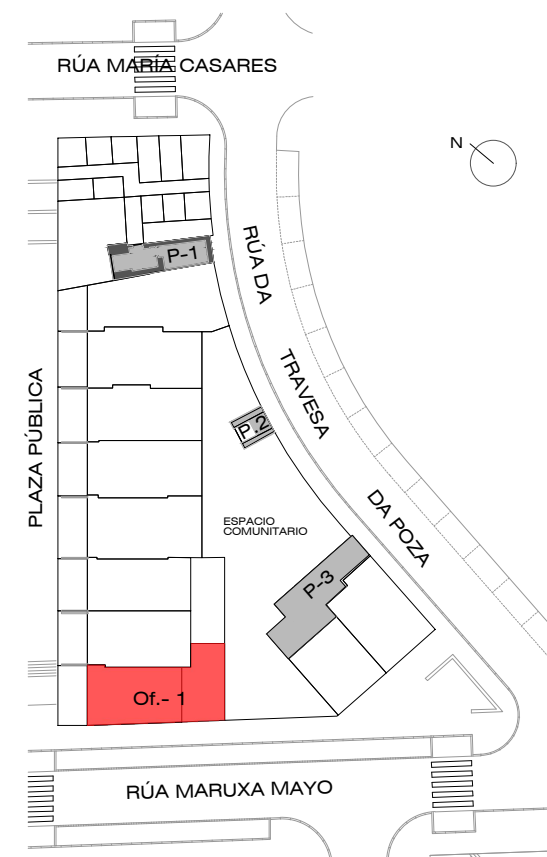
	PLANTA	INFERIOR	SUPERIOR	SUMA
Sup. Const.		52.61 m ²	67.59 m ²	120.20 m ²
Sup. Útil.		44.78 m ²	54.42 m ²	99.20 m ²



PLANTA SUPERIOR



PLANTA INFERIOR



ALZADO a RÚA DA TRAVESA DA POZA



ALZADO a RÚA MARÍA CASARES



ALZADO a PLAZA PÚBLICA



ALZADO a RÚA MARUXA MAYO

E. 1/75 (DIN A-3)

Esquemas de planta y alzados:
No Escalados